



www.fts.co.jp

ポストと宅配ボックス「ポスタク」
P □ STAKU



ポ[・]ス[・]ト + タ[・]ク[・]配 = ポ[・]ス[・]タ[・]ク。

郵便物を受け取ることができる「郵便ポ[・]ス[・]ト」と
いつでも荷物の受け渡しができる「タ[・]ク[・]配ボックス」。
二つを一つにしたら、ぎゅっとコンパクトに、ぐっと便利になりました。
省スペース性とデザイン性を極めた新しいポ[・]ス[・]タ[・]クは、
シンプルで美しい佇まいの中に、住む人に優しい機能が満載です。

ポストと宅配の未来をひらく P□STAKU





戸数: 88戸想定
カラー: ホワイト
メールボックス: 88個
宅配ボックス: Mサイズ6個, Lサイズ1個
※イメージと実物は異なる場合があります。



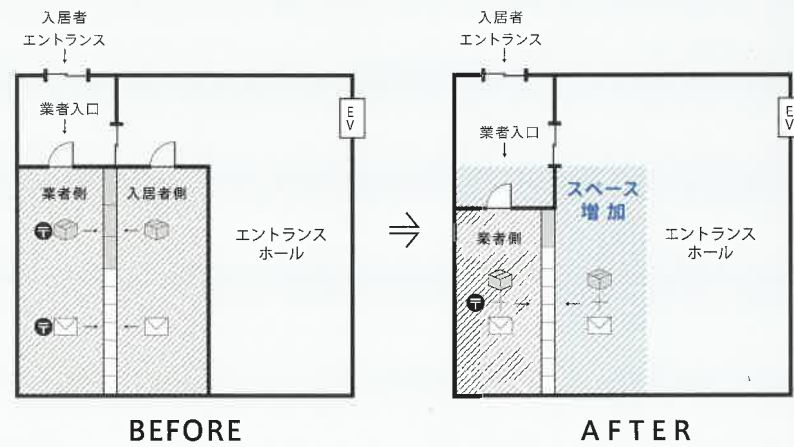
戸数: 136戸想定
カラー: ブラック
メールボックス: 136個
宅配ボックス: Mサイズ10個, Lサイズ1個
※イメージと実物は異なる場合があります。

統一されたエントランス空間。

これまで、ポストと宅配ボックスは別々のメーカーが製造することが一般的で、統一性がないことが課題でした。ポストは、一貫生産体制による相乗効果で、まるで壁と同化しているかのような一体感と、今までにないポストと宅配ボックスの機能拡充の可能性をご提供します。

デッドスペースを有効に。

ポストは、ポストの下のデッドスペースを宅配ボックスとして使用します。「ポストと宅配ボックスを融合させること」でスペースの無駄が解消され、エントランスを有効に使うことができます。



ポストで受け取れるものが 増えました。

日本郵便の規格に認定されたW260mm×D340mm×H35mmまでの大型郵便が入られます。荷物がポストに入らないことによる再配達になることがありません。



気になるセキュリティ対策。

ポストで気になるのが抜き取りの問題。特殊な盗難防止機構を採用したポストなら、盗難防止に絶大な威力を発揮してくれます。パール等のこじ開けや破壊行為にも耐える丈夫な材質を使用し、防犯対策も万全です。



ポストも宅配も同じ鍵 (IC 操作キー)。

ポストと宅配ボックスを融合することで、操作キーの一元化が可能になりました。普段使っているIC乗車券やFeliCaのICチップを使ったキーヘッドのご利用もでき、さらに利便性が向上しました。

※非接触キーや非接触カードもご利用できます。
※仕様・機種・タイプにより異なります。



静音に対するこだわり。

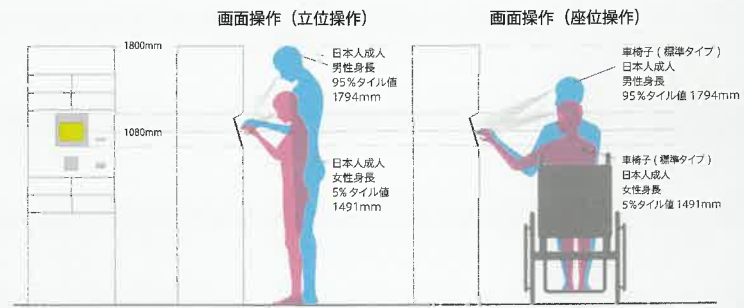
ポストや宅配ボックスの扉を開け閉めする際の防音対策に徹底的にこだわりました。ロック部を樹脂化し、独自ダンパーを採用することにより、従来、鉄でつくられるポストでは避けられなかった金属音の大幅な消音を実現。さらに、「トルクヒンジ」*を使うことで、扉を強めに閉めた場合の衝撃音対策も可能です。

※オプション対応です。



使う人のことを一番に考えました。

ポストは、ユーザーの操作性を最優先に考えて設計しています。人間工学に基づき、車椅子に座ったままでも、立位でも、視認性良くご利用いただけるユニバーサルデザインに仕上げました。



*タイル係 (パーセントイル係) とは、全体を100として小さい方から数えて何番目になるのかを示す数値で、50%タイル係が中央値です。



戸数：40戸想定
 カラー：シルバー
 メールボックス：40個
 宅配ボックス：Mサイズ3個、Lサイズ1個
 ※イメージと実物は異なる場合があります。

オンラインで見守る。

長年の経験と実績に基づいたネットワークサポートシステム「FTSコントロールセンター」を24時間365日運営しています。当センターは、各種電話対応、製品遠隔コントロール、製品遠隔監視、トラブル対応依頼などを行い、ご利用者のもしもの時に備えています。

※ネットワークタイプのポストでサービスをご提供しています。



1 24時間365日電話受付

備え付けのオートフォンまたはフリーダイヤルで、マンション居住者または配達者からのお問い合わせやご依頼を直接受け付けます。

2 稼働確認・通信遠隔点検

ネットワーク機能を使用して、定期的に日本全国全てのポストの稼働チェックを行っています。

3 遠隔警報監視

扉のこじ開け、人の閉じ込め、機器異常、通信異常などの際に発信される警報を24時間監視します。警報の緊急度によっては、現場へのメンテナンス員の派遣依頼を行います。

4 各種通知サービス

一定保管期間を超えた宅配荷物に対して、居住者に直接メール・FAX・自動アナウンス電話などにより通知をすることができます。もちろん着荷メール発信の管理も行っています。

5 通信遠隔操作

操作キー紛失・破損・不携帯などの際、緊急的に現地ボックスの扉を開けることができます。また、操作キーを紛失した際には、ボックスに対して遠隔利用停止操作を行うことが可能です。

6 各種操作キーの発行・管理

ポストで使用される操作キー（ICカードやICキーヘッド）の新規発行・追加発行、紛失時の再発行を行います。また、操作キーを紛失した場合には、ネットワーク機能により遠隔操作での対象操作キーの利用停止が可能です。

7 障害対応・現地出動依頼

お電話での受付やポストの本体・サーバーなどから発報される故障・障害、また、いたずら・盗難、外部からの過失が伴うトラブルに対して、適宜現地への出動依頼を行います。対応地域は日本全国におよびます。

小さなお子さまも安心。

部屋番号入力やボックス選択などの操作をしないと扉を開けることができないため、子どもが不意にボックスの中に入ってしまう心配はありません。



非常解錠も装備。

人がボックスの中に入り込むなどの緊急事態を想定し、当社のすべてのコンピュータ式宅配ボックスの大型サイズ（Lサイズ以上）には、「ランプ付緊急脱出用ボタン」を標準装備しています。ボタンを押せば、ボックスの内側からでも扉を開くことができます。「モーションセンサー」による自動解放機能も搭載可能です。



※ボックス内部

POSTAKU だからできること。

— 便利なオプション・サービス —

ポストは、不在時に届けられた荷物をお預かりするだけでなく、「クリーニングの受け渡し」「宅配物の発送」「不在時の書留の受け取り」など、充実したライフアップサービスを24時間提供しています。



クリーニング宅配サービス

衣類をポストに入庫するだけで、契約クリーニング会社が引き取りに来て、後日、仕上がりの品をお届け。ポストで受け取ることができます。



宅配物発送サービス

ポストから宅配物を発送できるサービスです。入庫後、宅配会社が引き取り、全国に発送します。



書留郵便物受け取りボックス

書留郵便物受け取り設定を導入することで、不在時にも書留郵便物を受け取ることができます。
※一部書留を除く。



鍵貸し出しシステム（フレンチ）

ポストの一部に充電機能付きボックスを導入することで、電動レンタサイクルの鍵とバッテリーを貸し出すことができます。鍵だけのボックスタイプもあります。



食材配達サービス（食配ラボ）

食材配達会社やネットスーパー会社と提携し、セキュリティを通過し、不在配達を可能にする便利で安心な食材配達サービスです。



EV充電システム（エフチャージ）

マンションにおいて居住者を認識しながら、電気自動車やハイブリッド車の充電ができる設備です。



施設予約サービス（ファンナビ）

インターネットが利用できるパソコンやスマートフォン、携帯電話から共用施設の予約をすることができるシステムです。



カーシェアリング（フレンチ倶楽部）

ポストに専用のボックスを搭載することで、クルマのキーの貸し出しと返却が24時間可能になるサービスです。



宅配レンタカー

レンタカーをマンションまで届けてくれて、利用後もマンションまで引き取りに来てくれるサービスです。ポストで鍵の受け渡しをします。

※ポストの仕様・機種・タイプにより選択できるオプション・サービスが異なります。

製造・販売・管理

株式会社フルタイムシステム

<https://www.fts.co.jp/>

東京：〒101-0032 東京都千代田区岩本町2-10-1
 札幌：〒064-0801 北海道札幌市中央区南一条西23-1-33 北勝ビルディング3-A
 仙台：〒980-0811 宮城県仙台市青葉区一番町3-3-11 Human青葉通りビル6F
 名古屋：〒460-0003 愛知県名古屋市中区錦1-5-13 オリックス名古屋ビル2F
 大阪：〒541-0054 大阪府大阪市中央区南本町1-3-9
 広島：〒732-0052 広島県広島市東区光町1-11-5 チサンマンション207
 福岡：〒812-0035 福岡県福岡市博多区中興町3-11 キョーエイ呉服町5F
 沖縄：〒900-0013 沖縄県那覇市牧志2-20-28 グランドパレス牧志センターコート602号

TEL 03-3851-5831(代)
 TEL 011-641-8751(代)
 TEL 022-222-6350(代)
 TEL 052-218-4781(代)
 TEL 06-6261-0321(代)
 TEL 082-261-2967(代)
 TEL 092-282-8030(代)
 TEL 098-951-3491(代)

FTS IoT研究開発・研修センター
 FTS リワークセンター
 FTS コントロールセンター
 株式会社フルタイムシステム 八戸

■記載の内容は、2016年12月現在のものです。